

– projekt –

**UCHWAŁA NR XXVIII/.../26
RADY MIEJSKIEJ W MOGILNIE**

nie wnoszę uwag formalnoprawnych

Radca Prawny
Damrawa Müller-Szalańska
Tr 877

z dnia 24 czerwca 2026 r.

w sprawie zaliczenia dróg położnych na terenie miasta Mogilna i gminy Mogilno do kategorii dróg gminnych oraz ustalenia ich przebiegu

Na podstawie art. 7 ust. 2 i 3 ustawy z dnia 21 marca 1985 r. o drogach publicznych (Dz. U. z 2025 r. poz. 889) w zw. z art. 18 ust. 2 pkt 15 ustawy z dnia 8 marca 1990 r. o samorządzie gminnym (Dz. U. z 2026 r. poz. 662) oraz po zasięgnięciu opinii Zarządu Powiatu Mogileńskiego uchwała się, co następuje:

- § 1. Zalicza się do kategorii dróg gminnych drogi wyszczególnione w załączniku nr 1 do uchwały.
- § 2. Przebieg dróg wymienionych w załączniku nr 1 do uchwały określają załączniki graficzne nr 2-15 do uchwały.
- § 3. Wykonanie uchwały powierza się Burmistrzowi Mogilna.
- § 4. Uchwała wchodzi w życie po upływie 14 dni od ogłoszenia w Dzienniku Urzędowym Województwa Kujawsko-Pomorskiego.

– projekt –

UZASADNIENIE
DO UCHWAŁY NR XXVIII/.../26
RADY MIEJSKIEJ W MOGILNIE

z dnia 24 czerwca 2026 r.

w sprawie zaliczenia dróg położonych na terenie miasta Mogilna i gminy Mogilno do kategorii dróg gminnych oraz ustalenia ich przebiegu

Drogą publiczną jest droga zaliczona na podstawie ustawy z dnia 21 marca 1985 r. o drogach publicznych do jednej z kategorii dróg podzielonych na: drogi krajowe, drogi wojewódzkie, drogi powiatowe i drogi gminne, z której może korzystać każdy, zgodnie z jej przeznaczeniem, z ograniczeniami i wyjątkami określonymi w tej ustawie lub innych przepisach szczególnych.

Do dróg gminnych zalicza się drogi o znaczeniu lokalnym niezaliczone do innych kategorii, stanowiące uzupełniającą sieć dróg służących miejscowym potrzebom, z wyłączeniem dróg wewnętrznych. Zaliczenie do kategorii dróg gminnych następuje w drodze uchwały rady miejskiej po zasięgnięciu opinii właściwego zarządu powiatu.

Zarząd Powiatu Mogileńskiego uchwałą Nr 393/2026 z dnia 22 maja 2026 r. pozytywnie zaopiniował propozycję zaliczenia dróg położonych na terenie Gminy Mogilno do kategorii dróg gminnych. Uchwałą Nr 401/2026 z dnia 9 czerwca 2026 r. zmieniono ww. uchwałę wyłącznie w części dotyczącej jednej drogi, w związku z koniecznością sprostowania oznaczeń działek ewidencyjnych. W pozostałym zakresie treść i rozstrzygnięcie uchwały pozostały bez zmian.

Wobec powyższego, niezbędne było przygotowanie niniejszej uchwały.

– projekt –

Załącznik nr 1 do uchwały nr XXVIII/.../26

Rady Miejskiej w Mogilnie

z dnia 24 czerwca 2026 r.

Wykaz dróg gminnych położonych na terenie miasta Mogilna i gminy Mogilno

1. Droga gminna – ul. Spacerowa w m. Mogilno:

- lokalizacja na działkach nr 276/20 i 276/21 obręb Mogilno
- przebieg: od skrzyżowania z ul. Polną (droga gminna nr 140534C) zakończona ślepo
- długość: 270 m
- szerokość 8 m
- rodzaj nawierzchni: gruntowo – tłuczniowa

2. Droga gminna – ul. Lawendowa w m. Mogilno:

- lokalizacja na działce nr 158/18 obręb Mogilno
- przebieg: od skrzyżowania z ul. Ogrodową (droga gminna nr 140589C) zakończona ślepo
- długość: 70 m
- szerokość: 5 m
- rodzaj nawierzchni: gruntowa

3. Droga gminna Marcinkowo – Marcinkowo:

- lokalizacja na działkach nr 129/29, 129/39 i 136 obręb Marcinkowo
- przebieg: od skrzyżowania z drogą powiatową nr 2432C Marcinkowo – Łosośniki - gr. woj. (Trzemżał) zakończona ślepo
- długość: 520 m
- szerokość: 6 m
- rodzaj nawierzchni: bitumiczna oraz z kostki betonowej brukowej

4. Droga gminna – ul. Topolowa w m. Świerkówiec:

- lokalizacja na działce nr 58/14 obręb Świerkówiec

- przebieg: od skrzyżowania z ul. Akacjową w m. Świerkówiec (droga gminna nr 140707C) zakończona ślepo
- długość: 85 m
- szerokość: 5 m
- rodzaj nawierzchni: gruntowa

5. Droga gminna – ul. Klonowa w m. Świerkówiec:

- lokalizacja na działkach nr 141/2 i 141/18 obręb Świerkówiec
- przebieg: od skrzyżowania z drogą powiatową nr 2420C Mogilno – Bielice zakończona ślepo
- długość: 400 m
- szerokość: 5 m
- rodzaj nawierzchni: gruntowo – tłuczniowa

6. Droga gminna – ul. Jasia i Małgosi w m. Stawiska:

- lokalizacja na działce nr 146 obręb Stawiska
- przebieg: od skrzyżowania z drogą powiatową nr 2416C Mogilno - Stawiska - gr. woj. (Wydartowo), poprzez skrzyżowanie z ul. Bolka i Lolka zakończona ślepo
- długość: 280 m
- szerokość: 5 m
- rodzaj nawierzchni: gruntowo – tłuczniowa

7. Droga gminna – ul. Bolka i Lolka w m. Stawiska:

- lokalizacja na działce nr 145/12 obręb Stawiska
- przebieg: od skrzyżowania z drogą gminną – ul. Jasia i Małgosi zakończona ślepo
- długość: 290 m
- szerokość: 5 m
- rodzaj nawierzchni: gruntowo – tłuczniowa

8. Droga gminna – ul. Wolności w m. Gębice:

- lokalizacja na działkach nr 462/4, 161 i 162 obręb Gębice
- przebieg: od skrzyżowania z drogą wojewódzką nr 262 Kwieciszewo – Gębice – Orchowo – Szyszłowo do skrzyżowania z drogą gminną nr 140258C Kopce – Gębice wraz z rozwidleniem zakończonym ślepo

- długość: 1666 m
- szerokość: 8 m
- rodzaj nawierzchni: mieszana (bitumiczna i częściowo gruntowa)

9. Droga gminna – ul. Kościuszki w m. Gębice:

- lokalizacja na działce nr 462/7 obręb Gębice
- przebieg: od skrzyżowania z drogą wojewódzką nr 262 Kwieciszewo – Gębice – Orchowo – Szyszłowo zakończona ślepo
- długość: 260 m
- szerokość: 8 m
- rodzaj nawierzchni: bitumiczna

10. Droga gminna Dzierżążno – Dzierżążno:

- lokalizacja na części działki nr 130 obręb Dzierżążno
- przebieg: od skrzyżowania z drogą wojewódzką nr 262 Kwieciszewo – Gębice – Orchowo – Szyszłowo do skrzyżowania z drogą gminną nr 140256C Dzierżążno – Procyń
- długość: 300 m
- szerokość: 4 m
- rodzaj nawierzchni: powierzchniowe utwalenie

11. Droga gminna Dzierżążno – Dzierżążno:

- lokalizacja na części działki nr 123 obręb Dzierżążno
- przebieg: od skrzyżowania z drogą powiatową nr 2436C Dzierżążno – Procyń do skrzyżowania z drogą gminną nr 140256C Dzierżążno – Procyń
- długość: 220 m
- szerokość: 4 m
- rodzaj nawierzchni: powierzchniowe utwalenie

12. Droga gminna Strzelce – Strzelce:

- lokalizacja na działkach nr 152/1, 152/2 i 152/3 obręb Strzelce
- przebieg: od skrzyżowania z drogą wojewódzką nr 255 Strzelno – Pakość do skrzyżowania z drogą powiatową nr 2426C Mogilno – Strzelce
- długość: 185 m

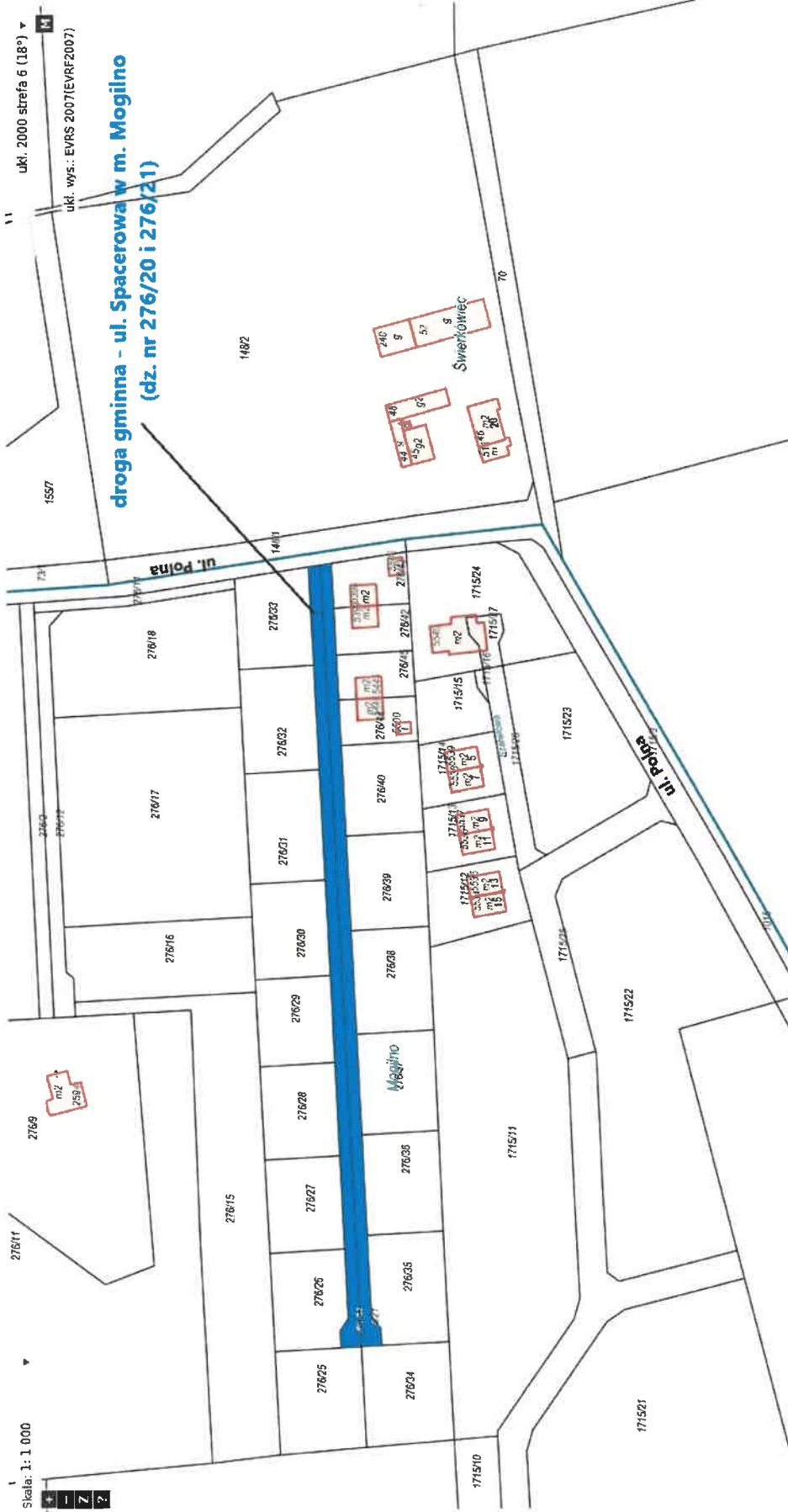
- szerokość: 4 m
- rodzaj nawierzchni: bitumiczna

13. Droga gminna Strzelce – Ratowo:

- lokalizacja na działkach nr 24 (część), 35 i 160/1 obręb Strzelce
- przebieg: od skrzyżowania z drogą wojewódzką nr 255 Strzelno – Pakość do skrzyżowania z drogą prywatną
- długość: 3810 m
- szerokość: 6 m
- rodzaj nawierzchni: bitumiczna

14. Droga gminna Padniewko – Mogilno:

- lokalizacja na działkach nr 70/3, 71, 77/4, 77/8, 78/2, 80/6 i 80/8 obręb Padniewko
- przebieg: od skrzyżowania z drogą powiatową nr 2408C Niestronno – Mogilno w km 8+018 oraz 8+044 do skrzyżowania z ul. 17 Maja w Mogilnie (droga gminna nr 140596C)
- długość: 850 m
- szerokość: 4 m
- rodzaj nawierzchni: gruntowa



Skala: 1: 1 000

276/11

276/1

276/2

276/3

276/4

276/5

276/6

276/7

276/8

276/9

276/10

276/11

276/12

276/13

276/14

276/15

276/16

276/17

276/18

276/19

276/20

276/21

276/22

276/23

276/24

276/25

276/26

276/27

276/28

276/29

276/30

276/31

276/32

276/33

276/34

276/35

276/36

276/37

276/38

276/39

276/40

276/41

276/42

276/43

276/44

276/45

276/46

276/47

276/48

276/49

276/50

276/51

276/52

276/53

276/54

276/55

276/56

276/57

276/58

276/59

276/60

276/61

276/62

276/63

276/64

276/65

276/66

276/67

276/68

276/69

276/70

276/71

276/72

276/73

276/74

276/75

276/76

276/77

276/78

276/79

276/80

276/81

276/82

276/83

276/84

276/85

276/86

276/87

276/88

276/89

276/90

276/91

276/92

276/93

276/94

276/95

276/96

276/97

276/98

276/99

276/100

276/101

276/102

276/103

276/104

276/105

276/106

276/107

276/108

276/109

276/110

276/111

276/112

276/113

276/114

276/115

276/116

276/117

276/118

276/119

276/120

276/121

276/122

276/123

276/124

276/125

276/126

276/127

276/128

276/129

276/130

276/131

276/132

276/133

276/134

276/135

276/136

276/137

276/138

276/139

276/140

276/141

276/142

276/143

276/144

276/145

276/146

276/147

276/148

276/149

276/150

276/151

276/152

276/153

276/154

276/155

276/156

276/157

276/158

276/159

276/160

276/161

276/162

276/163

276/164

276/165

276/166

276/167

276/168

276/169

276/170

276/171

276/172

276/173

276/174

276/175

276/176

276/177

276/178

276/179

276/180

276/181

276/182

276/183

276/184

276/185

276/186

276/187

276/188

276/189

276/190

276/191

276/192

276/193

276/194

276/195

276/196

276/197

276/198

276/199

276/200

276/201

276/202

276/203

276/204

276/205

276/206

276/207

276/208

276/209

276/210

276/211

276/212

276/213

276/214

276/215

276/216

276/217

276/218

276/219

276/220

276/221

276/222

276/223

276/224

276/225

276/226

276/227

276/228

276/229

276/230

276/231

276/232

276/233

276/234

276/235

276/236

276/237

276/238

276/239

276/240

276/241

276/242

276/243

276/244

276/245

276/246

276/247

276/248

276/249

276/250

276/251

276/252

276/253

276/254

276/255

276/256

276/257

276/258

276/259

276/260

276/261

276/262

276/263

276/264

276/265

276/266

276/267

276/268

276/269

276/270

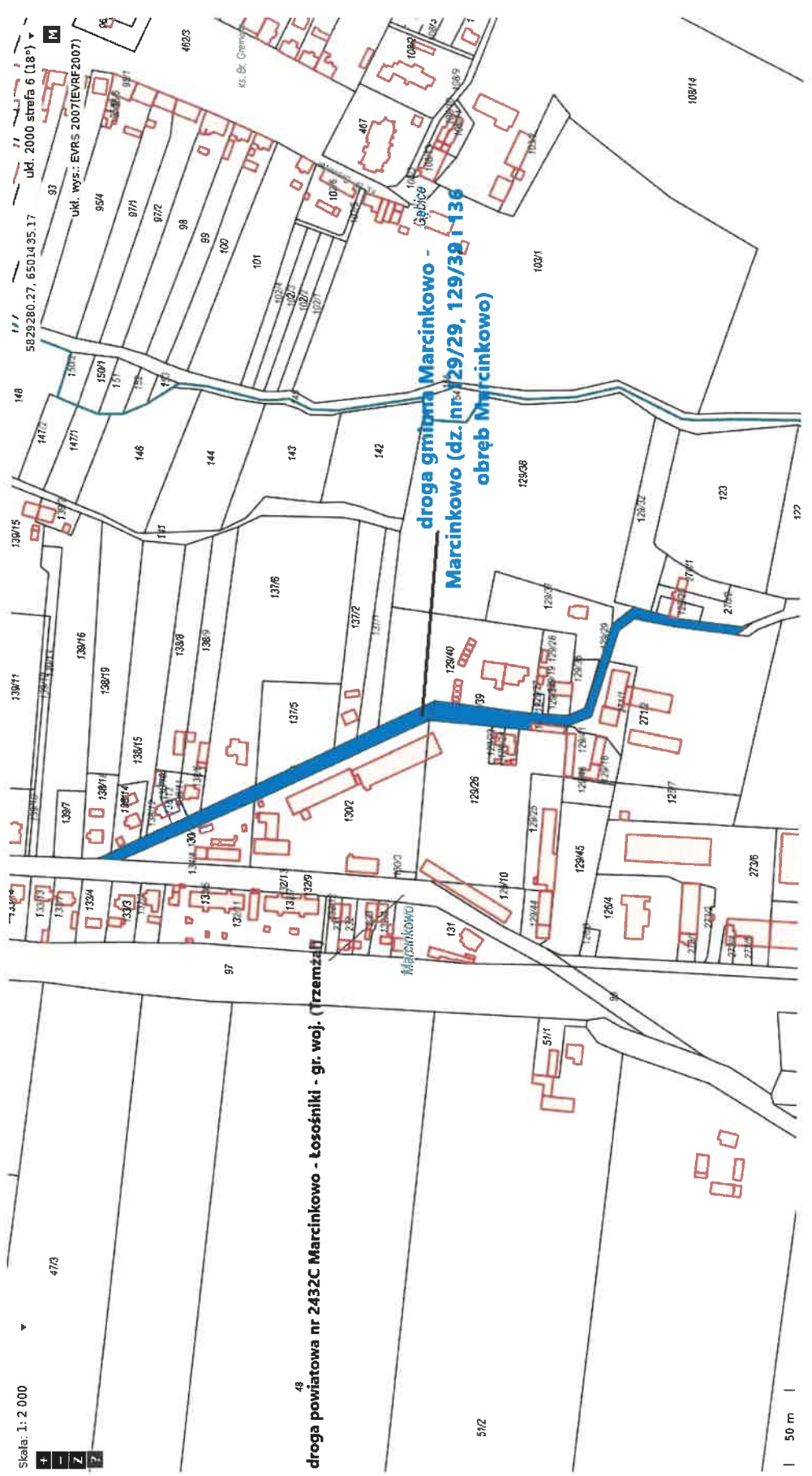
276/271

276/272

276/273

276/274

276/275



Skala: 1: 2 000
+
-
Z
P

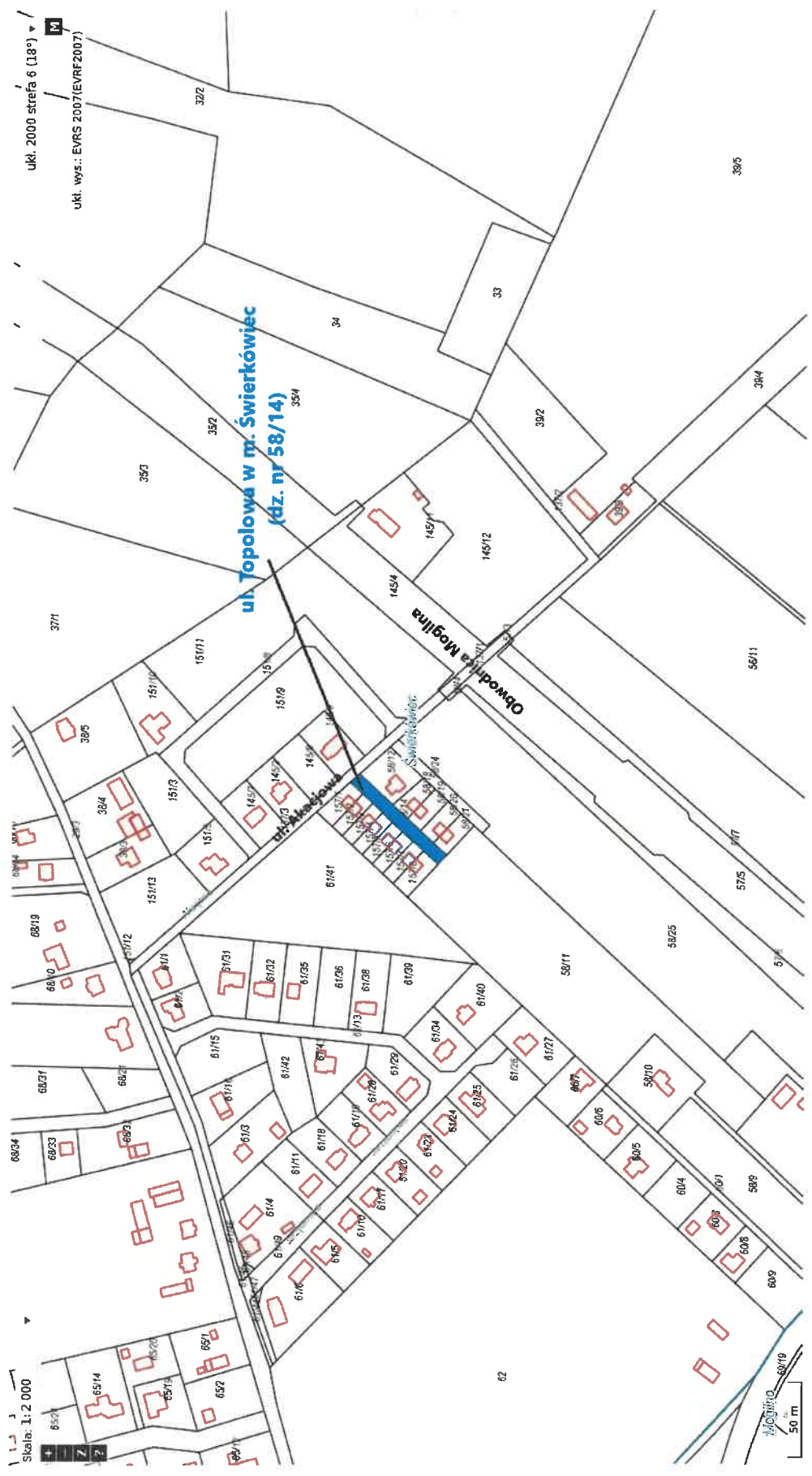
5829280.27, 6501435.17
ukł. 2000 strona 6 (18°)
ukł. wys.: EYRS 2007(EYRF2007)

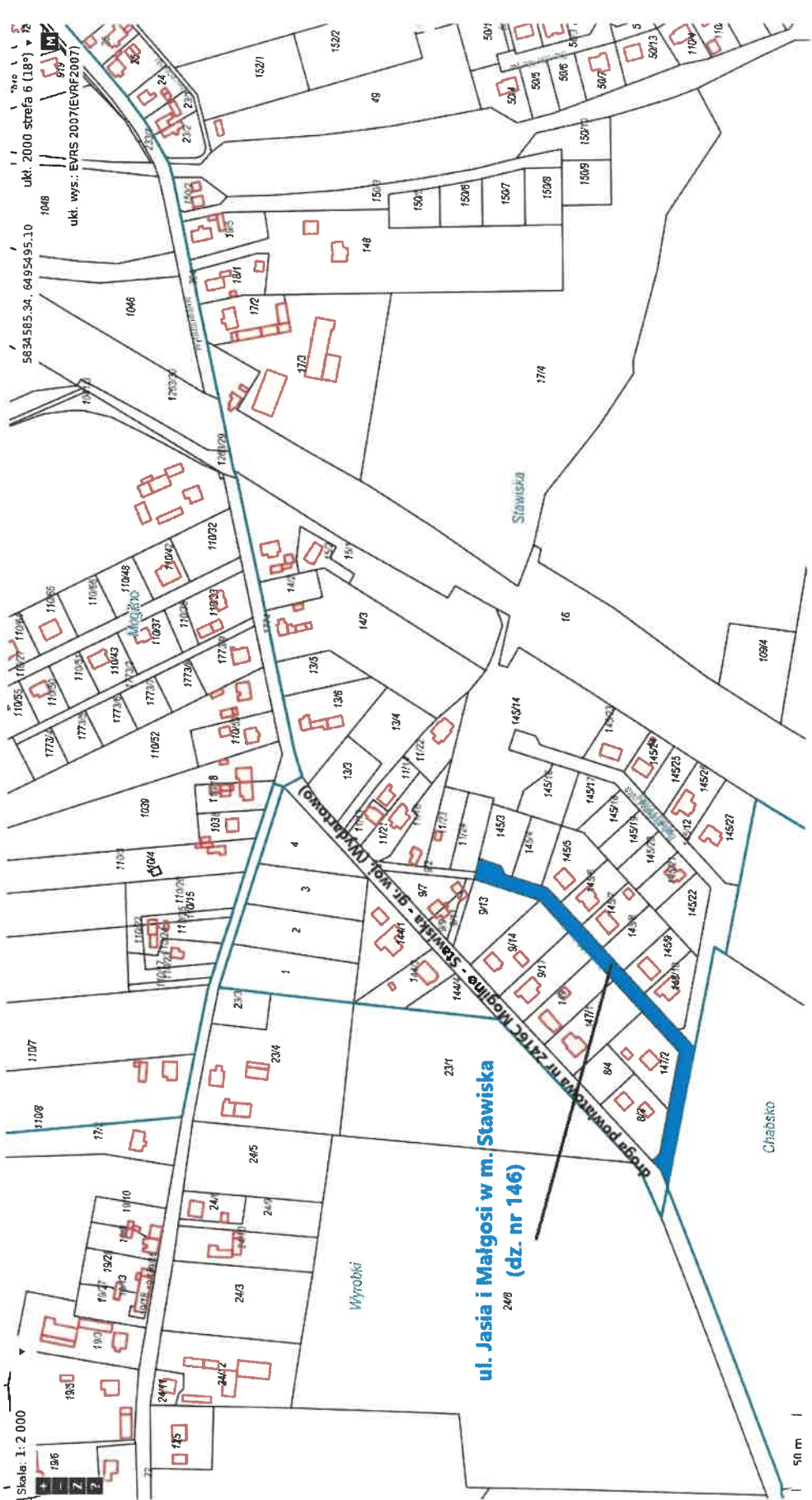
48
droga powiatowa nr 2432C Marcinkowo - Łososiński - gr. woj. (Trzemeszno)

droga gminna Marcinkowo -
Marcinkowo (dz. nr 129/29, 129/39 i 136
obręb Marcinkowo)

512

50 m





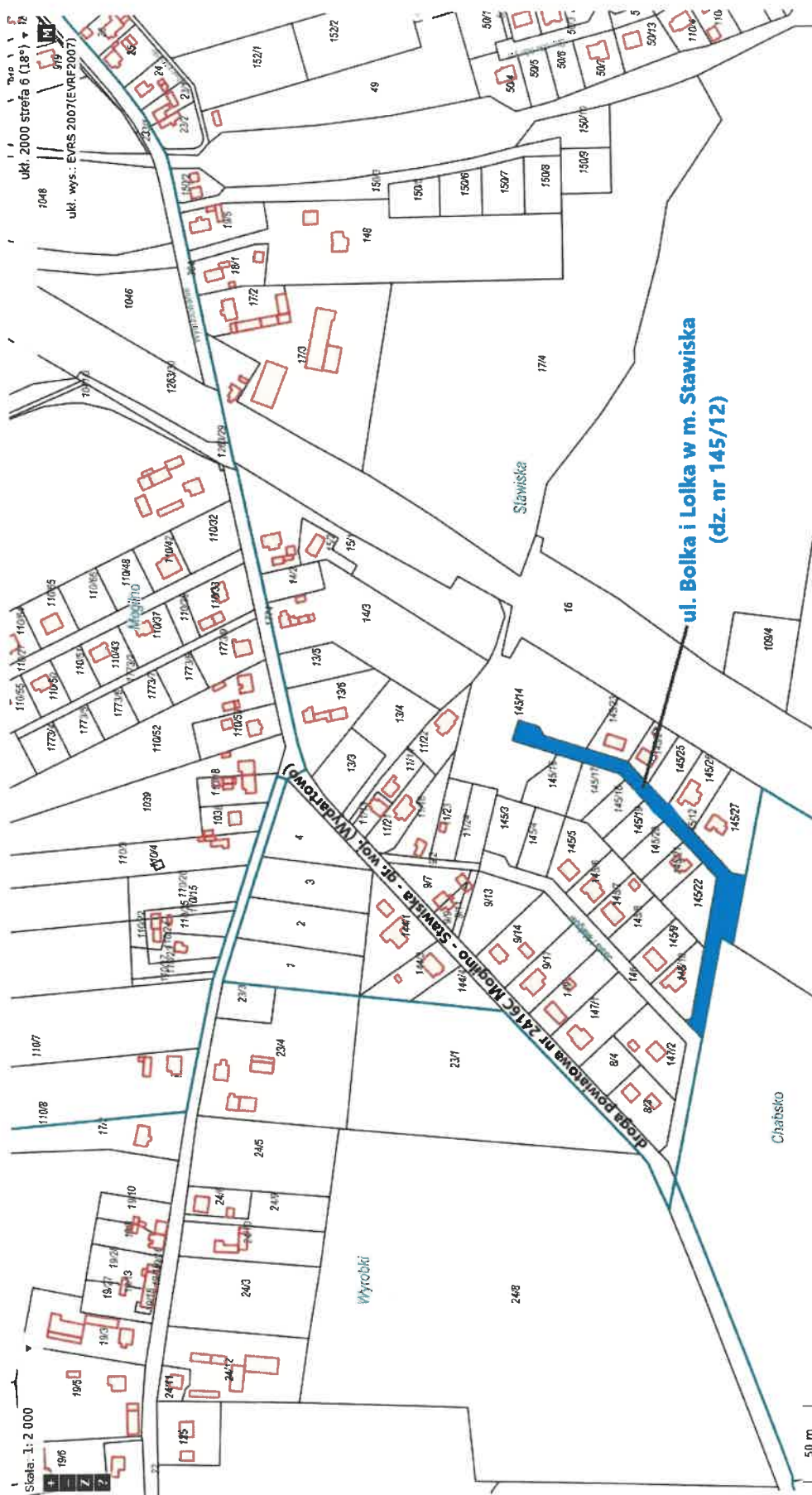
ukł. 2000 strefa 6 (18°) 72
ukł. wys.: EVRS 2007(EVRF2007)

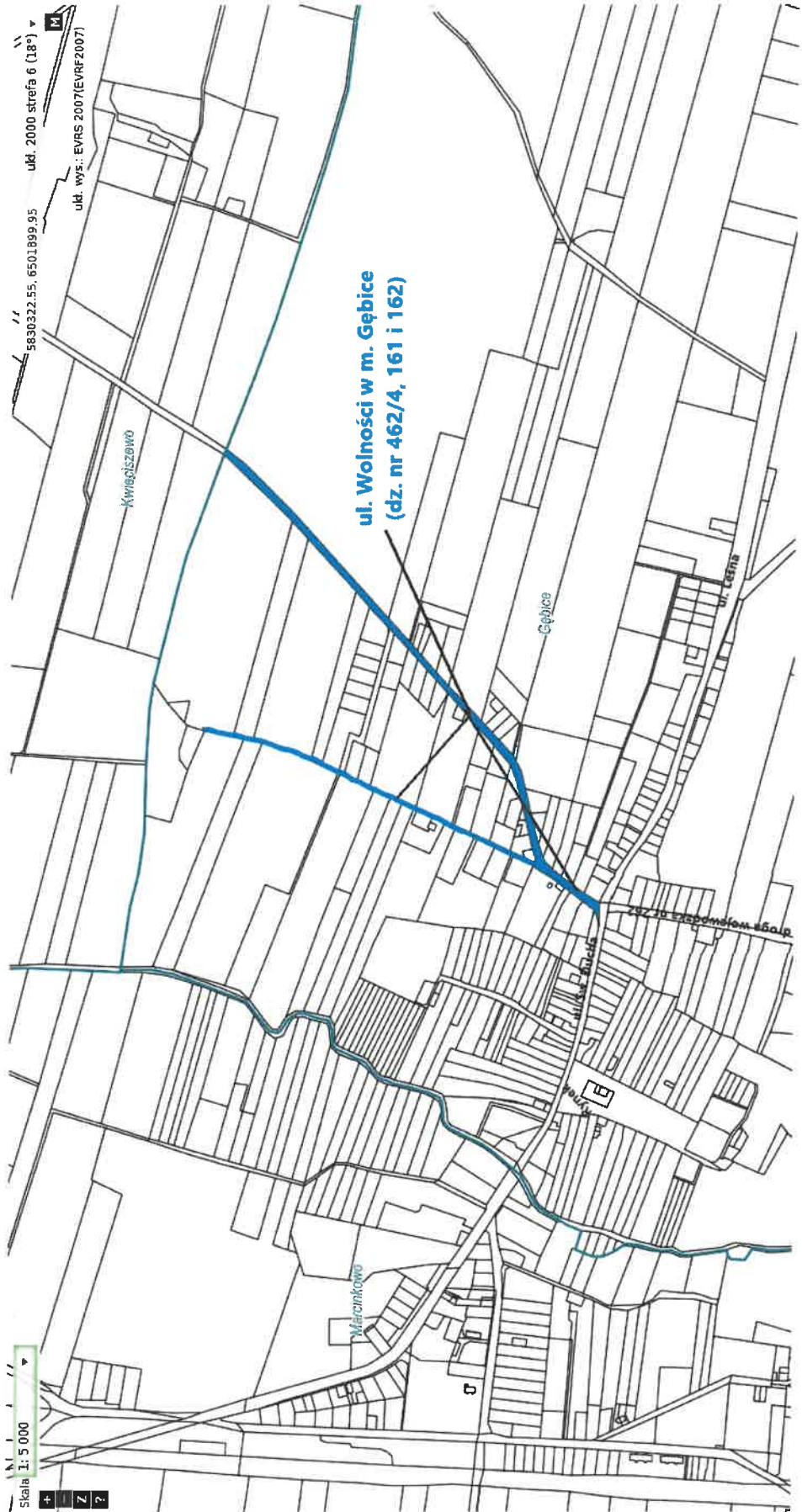
5834585.34, 6495495.10

Skala: 1:2 000

ul. Jasia i Malgosi w m. Stawiska
248 (dz. nr 146)

50 m





**ul. Wolności w m. Gębice
(dz. nr 462/4, 161 i 162)**

Skala 1: 5 000
+
Z
?

ukł. 2000 strefa 6 (18°)
ukł. wys.: EVRS 2007(EVRF2007)

Kwiszewo

Gębice

ul. Leśna

Mierczkowo

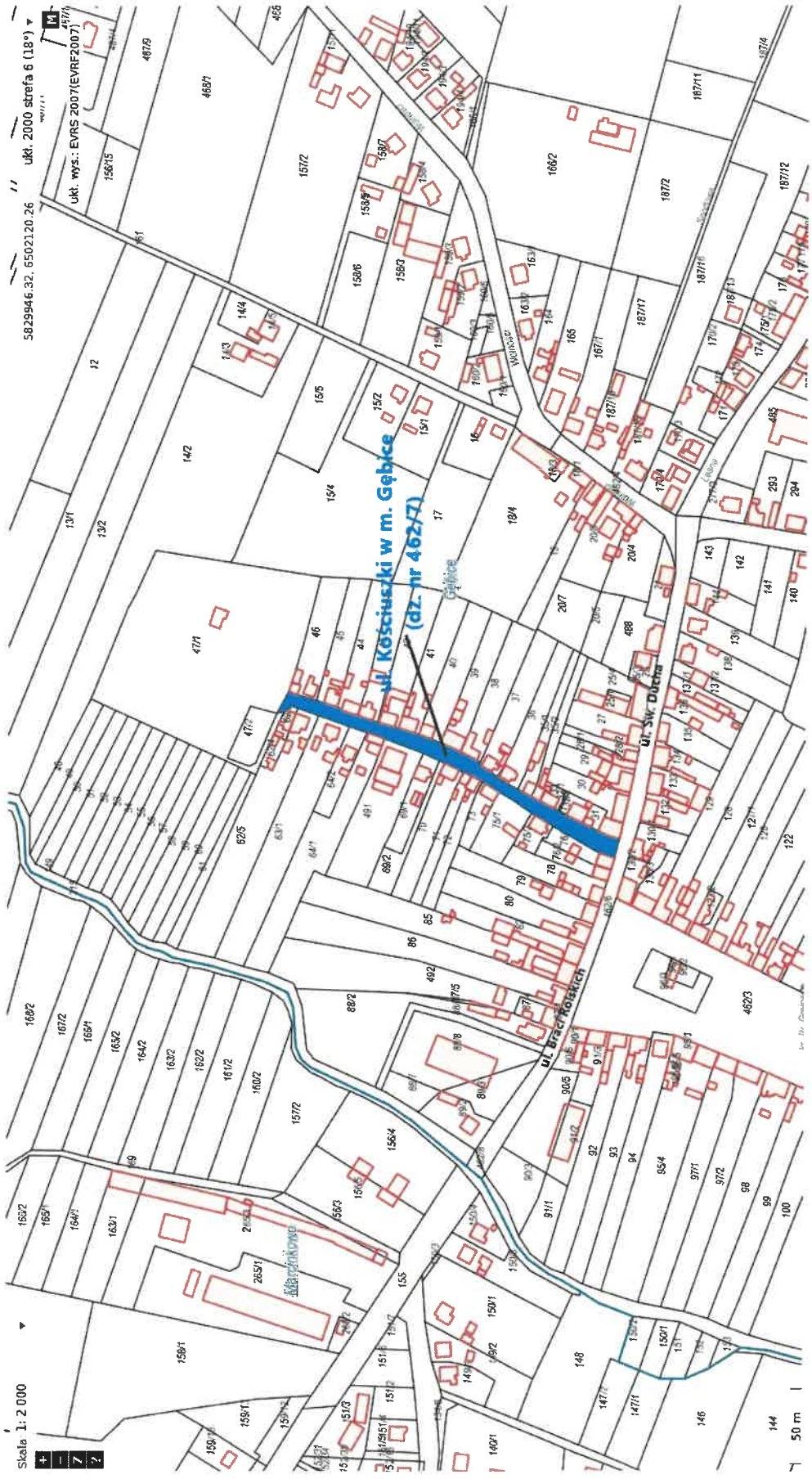
ul. Wolności

ul. Wolności

ул. Волюности

5829946.32.6502120.26 Ukt. 2000 strefa 6 (18°) Ukt. wys.: EVRS 2007(EVRF2007)

Skala 1: 2 000



Skala 1: 2 000



droga wojewódzka nr 262

droga gminna nr 140255C

droga gminna Dzierżąno - Dzierżąno
(część dz. nr 130 obręb Dzierżąno)

ukł. 2000 strefa 6 (18°)

ukł. wys.: EVRS 2007(EVRF2007)

50 m

200

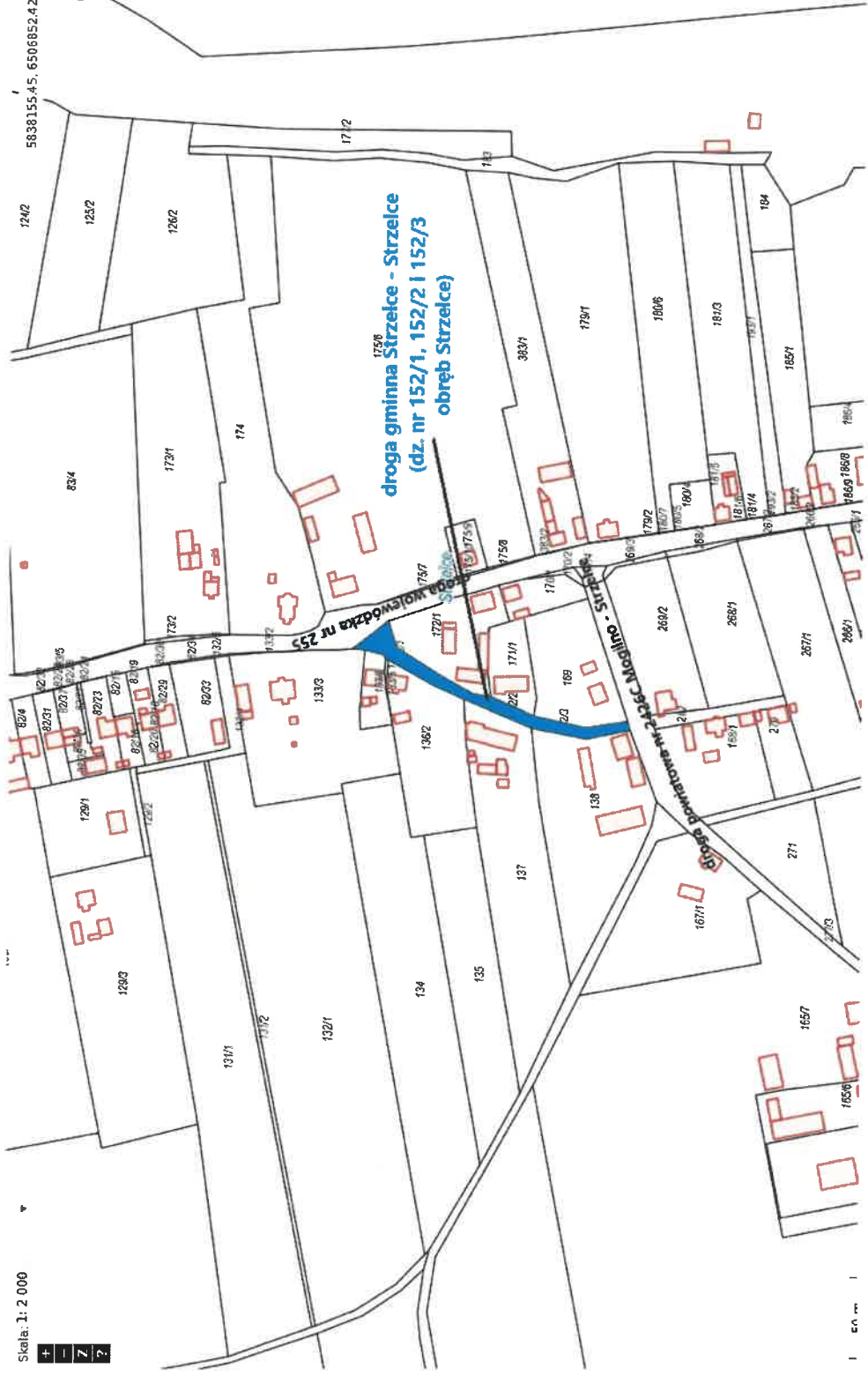
Skala: 1: 2 000



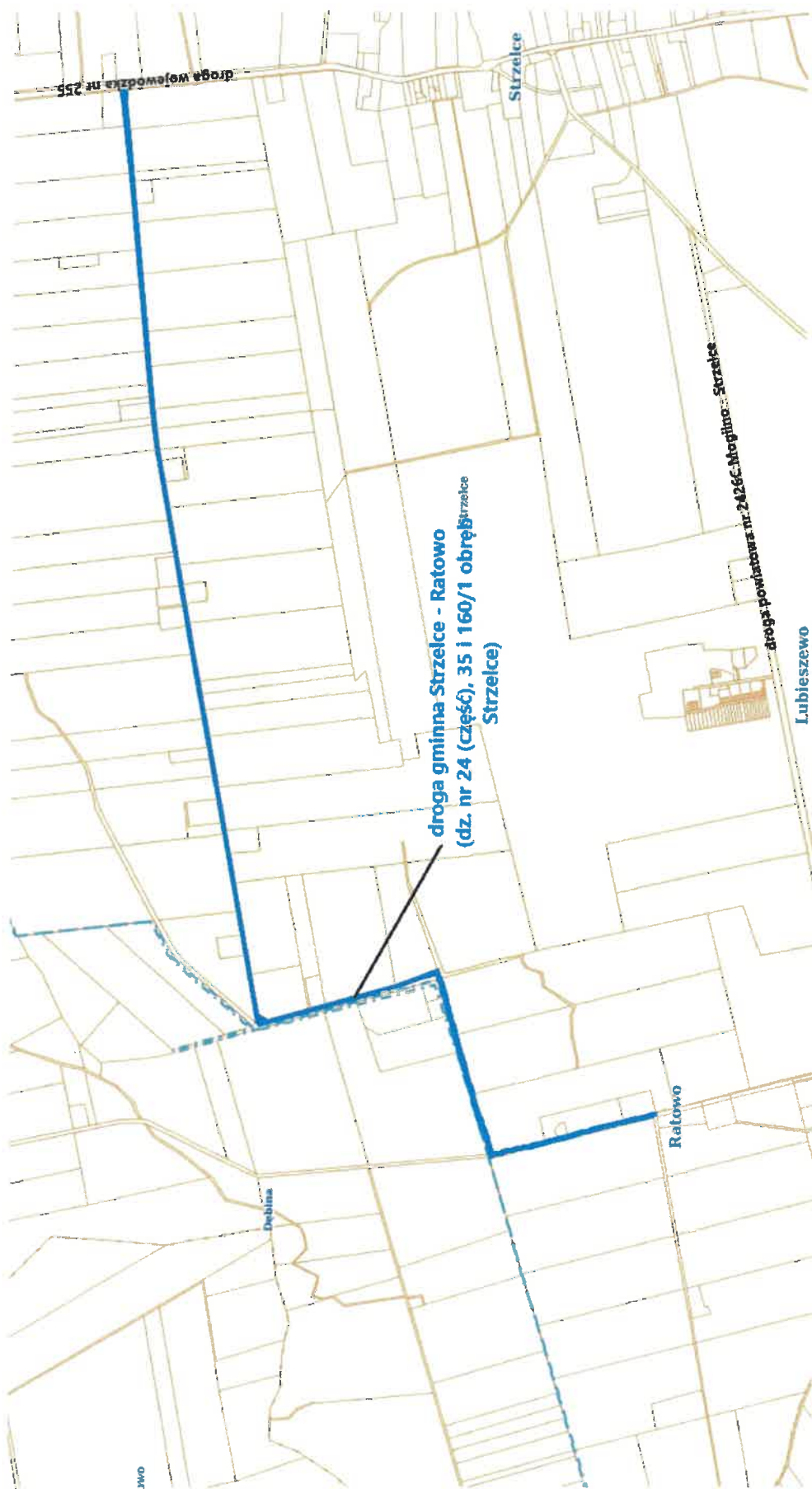
5838155.45; 6506652.42

ukl. 2000 strefa 6 (18°)

ukl. wys.: EVRS 2007(EVRF2007)



1 000 m



Skala: 1:2 000

ul. nr 2000 strefa 6 (18°)

5836723.1.7. 6495035.08

ukł. wys.: EVRS 2007(EVRF2007)

Stażewy

7020

7019

7021

7018

7017

7016

